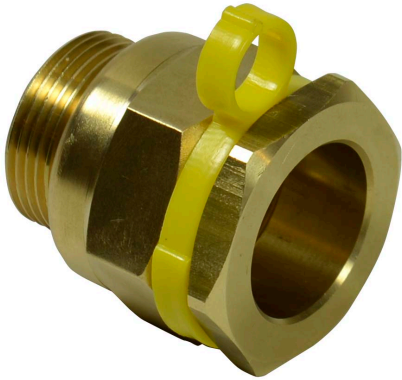


RAC IZINOX DN20 x MALE G1"

CYLINDRIQUE JPG - 0,5 bar

Réf catalogue : **50041**

Raccord d'extrémité PLT IZINOX[®] mâle cylindrique DN 20 - mâle 1" JPG (joint plat gaz)



Caractéristiques techniques

Pression maxi	500 mbar
Diametre Nominal	20
Raccord (1)	mâle G 1" JPG
Conditionnement	Sachet
Norme (1)	ISO 228-1
Norme (2)	NF E 29-532

Informations complémentaires

Poids(gr)	239 g
-----------	--------------