

# GURTNER®

le gaz, notre nature

# nature



## Flexible Inox

RACCORDEMENT D'APPAREILS  
A GAZ A USAGE DOMESTIQUE  
ENTRÉE M20x150 - SORTIE G1/2"

## Butane Propane

SANS DATE LIMITE D'EMPLOI



Agréé par AFNOR  
Norme NF D 36-125  
Norme NF EN 14800



Déclaration des performances  
N° 13-03

## GURTNER®

N°Indigo 0 820 209 115  
hotline technique 0,09 € TTC / MN

[www.gurtner.fr](http://www.gurtner.fr)

Fabriqué par

**KUZUFLEX®**

# GURTNER® nature

## NATURE EST SANS DATE LIMITE D'EMPLOI\*

\* Sauf pour les joints qui doivent être remplacés à chaque démontage.

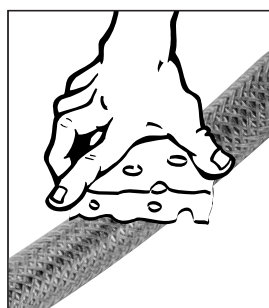
### FLEXIBLE POUR LE BUTANE OU PROPANE

Raccordement d'appareils à gaz à usage domestique, à utiliser après détendeur en basse pression.

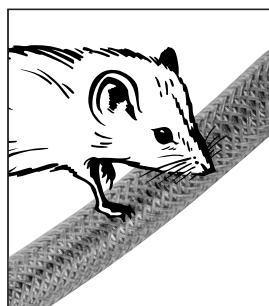
Entrée M20x150 - Sortie G1/2"

Ne pas utiliser ce tuyau flexible sur les installations de gaz distribuées par réseaux ni pour des GPL en phase liquide.

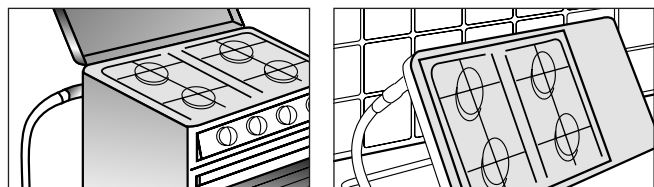
### FLEXIBLE EN INOX POUR LE GAZ, à usage domestique, permettant le raccordement facile des cuisinières, tables de cuisson intégrées, fours...



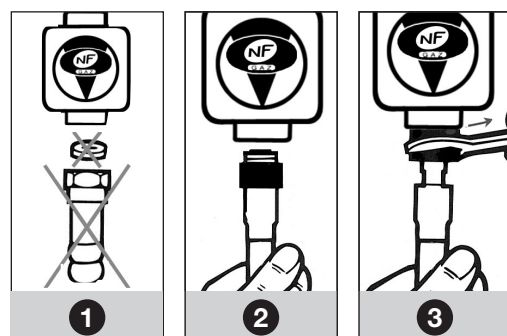
La gaine plastique permet un entretien facile



La tresse inox assure protection et solidité



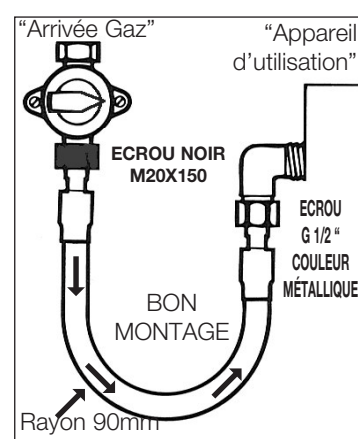
**NATURE** est constitué d'un tuyau flexible métallique onduleux en acier inoxydable, couvert d'une tresse métallique inox et d'une gaine en PVC.



#### UN MONTAGE SIMPLE

- 1 Fermer le robinet gaz ou détendeur sécurité et dévisser la tétine.
- 2 Présenter l'écrou noir de NATURE face à la sortie fileté M20x150 du détendeur ou du robinet et visser manuellement jusqu'au contact du joint.
- 3 Serrer avec une clé de 23. Renouveler les opérations 2 et 3 avec l'écrou métallique côté appareil de combustion en utilisant une clé de 24. Remplacer les joints après chaque démontage. N'utiliser que l'ensemble de joints réf 19197 conformes à la NF D 36-125. Vérifier l'étanchéité des raccordements à l'aide de produits moussants.

● La réglementation recommande, pour le raccordement de votre appareil de cuisson, l'emploi d'un tuyau vissé.



#### CONSEILS POUR LE MONTAGE

- Il est impératif de suivre les indications de montage des fabricants du tuyau flexible et de l'appareil, notamment la position et l'orientation des points de raccordements.
- Les torsions et les courbures trop importantes doivent être évitées. Le plus petit rayon de courbure de montage est 90 mm.
- Vérifier toujours le bon état et le bon positionnement des joints.
- Toute destruction ou détérioration de tout ou partie du tuyau flexible nécessite son remplacement. Par ailleurs, toute modification du tuyau est interdite.
- Les installations doivent être réalisées en respectant la réglementation en vigueur et les règles de l'art.
- Changer le détendeur dans le cas où sa tétine est monobloc.

HOTLINE TECHNIQUE : N°Indigo 0 820 209 115

0,09 € TTC / MN

Fabriqué par

**KUZUFLEX®**

**GURTNER®**



Dans le cas de raccordement d'appareils autres que les appareils de cuisson domestiques, vérifier :

- la compatibilité des raccords du tuyau flexible, de l'appareil et de l'arrivée de gaz. Des adaptateurs seront éventuellement nécessaires.
  - L'adéquation du débit du tuyau flexible au débit requis par l'appareil.
- 
- Ne pas installer le flexible dans des zones où la température dépasse 60°C.
  - Ne pas connecter deux ou plusieurs tuyaux flexibles métalliques ensemble pour augmenter la longueur totale.

40, Rue de la Libération - B.P. 129  
25302 PONTARLIER CEDEX  
Fax (33) 03 81 39 29 50  
www.gurtner.fr



Agréé par AFNOR  
Norme NF D 36-125  
Norme NF EN 14800



Déclaration de performances  
N° 13-03 consultable sur  
www.gurtner.fr