

GURTNER®

le gaz, notre nature

nature



Flexible Inox

RACCORDEMENT D'APPAREILS
A GAZ A USAGE DOMESTIQUE
ENTRÉE M20x150 - SORTIE G1/2"

Butane Propane

SANS DATE LIMITE D'EMPLOI



Agréé par AFNOR
Norme NF D 36-125
Norme NF EN 14800



Déclaration des performances
N° 13-03

GURTNER®

N°Indigo 0 820 209 115
hotline technique 0,09 € TTC / MN

www.gurtner.fr

Fabriqué par

KUZUFLEX®

GURTNER® nature

NATURE EST SANS DATE LIMITE D'EMPLOI*

* Sauf pour les joints qui doivent être remplacés à chaque démontage.

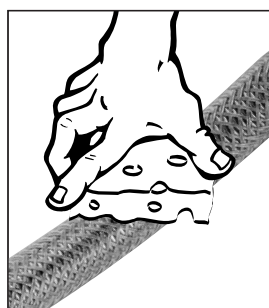
FLEXIBLE POUR LE BUTANE OU PROPANE

Raccordement d'appareils à gaz à usage domestique, à utiliser après détendeur en basse pression.

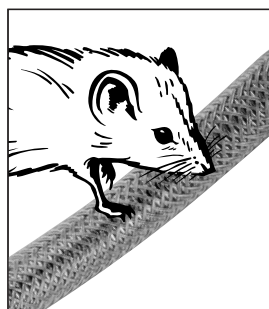
Entrée M20x150 - Sortie G1/2"

Ne pas utiliser ce tuyau flexible sur les installations de gaz distribuées par réseaux ni pour des GPL en phase liquide.

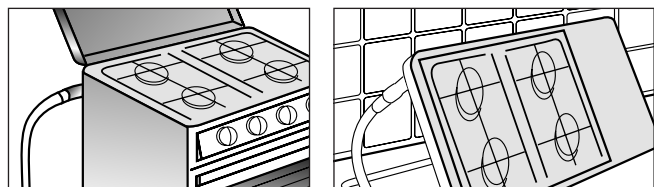
FLEXIBLE EN INOX POUR LE GAZ, à usage domestique, permettant le raccordement facile des cuisinières, tables de cuisson intégrées, fours...



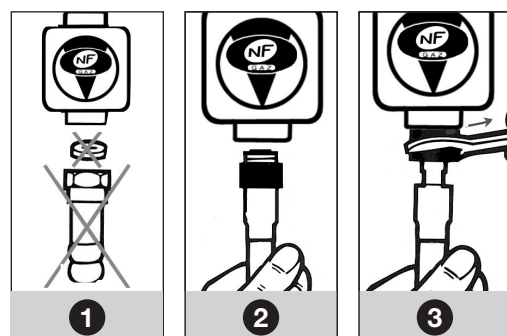
La gaine plastique permet un entretien facile



La tresse inox assure protection et solidité



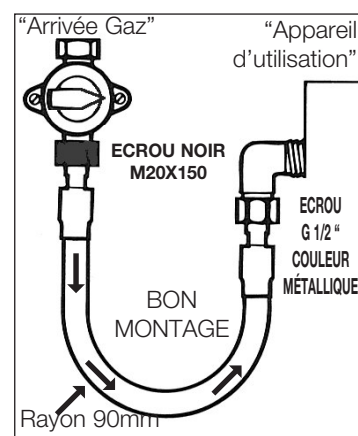
NATURE est constitué d'un tuyau flexible métallique onduleux en acier inoxydable, couvert d'une tresse métallique inox et d'une gaine en PVC.



UN MONTAGE SIMPLE

- 1 Fermer le robinet gaz ou détendeur sécurité et dévisser la tétine.
- 2 Présenter l'écrou noir de NATURE face à la sortie fileté M20x150 du détendeur ou du robinet et visser manuellement jusqu'au contact du joint.
- 3 Serrer avec une clé de 23. Renouveler les opérations 2 et 3 avec l'écrou métallique côté appareil de combustion en utilisant une clé de 24. Remplacer les joints après chaque démontage. N'utiliser que l'ensemble de joints réf 19197 conformes à la NF D 36-125. Vérifier l'étanchéité des raccordements à l'aide de produits moussants.

● La réglementation recommande, pour le raccordement de votre appareil de cuisson, l'emploi d'un tuyau vissé.



CONSEILS POUR LE MONTAGE

- Il est impératif de suivre les indications de montage des fabricants du tuyau flexible et de l'appareil, notamment la position et l'orientation des points de raccordements.
- Les torsions et les courbures trop importantes doivent être évitées. Le plus petit rayon de courbure de montage est 90 mm.
- Vérifier toujours le bon état et le bon positionnement des joints.
- Toute destruction ou détérioration de tout ou partie du tuyau flexible nécessite son remplacement. Par ailleurs, toute modification du tuyau est interdite.
- Les installations doivent être réalisées en respectant la réglementation en vigueur et les règles de l'art.
- Changer le détendeur dans le cas où sa tétine est monobloc.

HOTLINE TECHNIQUE : N°Indigo 0 820 209 115

0,09 € TTC / MN

Fabriqué par

KUZUFLEX®

GURTNER®



Dans le cas de raccordement d'appareils autres que les appareils de cuisson domestiques, vérifier :

- la compatibilité des raccords du tuyau flexible, de l'appareil et de l'arrivée de gaz. Des adaptateurs seront éventuellement nécessaires.
 - L'adéquation du débit du tuyau flexible au débit requis par l'appareil.
-
- Ne pas installer le flexible dans des zones où la température dépasse 60°C.
 - Ne pas connecter deux ou plusieurs tuyaux flexibles métalliques ensemble pour augmenter la longueur totale.

40, Rue de la Libération - B.P. 129
25302 PONTARLIER CEDEX
Fax (33) 03 81 39 29 50
www.gurtner.fr



Agréé par AFNOR
Norme NF D 36-125
Norme NF EN 14800



Déclaration de performances
N° 13-03 consultable sur
www.gurtner.fr