

# GURTNER®

le gaz, notre nature



Agréé par AFNOR  
Norme NF D 36-121  
Norme NF EN 14800



Déclaration de performances  
N° 13-03 consultable sur  
[www.gurtner.fr](http://www.gurtner.fr)

# Flexible Inox nature

## Gaz Naturel

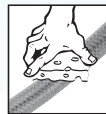
ou combustibles gazeux  
distribués par réseau

### RACCORDEMENT D'APPAREILS A GAZ A USAGE DOMESTIQUE ENTRÉE - SORTIE G1/2"

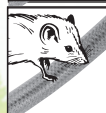
**SANS DATE LIMITE D'EMPLOI\***

\* Sauf pour les joints qui doivent être remplacés à chaque démontage.

Ne pas utiliser ce tuyau flexible sur les installations de BUTANE et de PROPANE distribués par récipients ni pour des GPL en phase liquide.  
**FLEXIBLE EN INOX POUR LE GAZ, à usage domestique, permettant le raccordement facile des cuisinières, tables de cuisson intégrées, fours ...**



La gaine  
plastique  
permet un  
entretien  
facile



La tresse  
inox assure  
protection  
et solidité

**La réglementation recommande, pour le raccordement de votre appareil de cuisson, l'emploi d'un tuyau vissé.**

***Dans le cas de raccordement d'appareils autres que les appareils de cuisson domestiques, vérifier :***

- La compatibilité des raccords du tuyau flexible, de l'appareil et de l'arrivée de gaz. Des adaptateurs seront éventuellement nécessaires.
- L'adéquation du débit du tuyau flexible au débit requis par l'appareil.

# GURTNER®

le gaz, notre nature

40, Rue de la Libération - B.P. 129

25302 PONTARLIER CEDEX

Fax +33 (0) 381 392 950

**N°Indigo 0 820 209 115**  
hotline technique 0,09 € TTC / MN

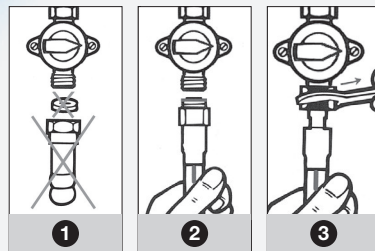


[www.gurtner.fr](http://www.gurtner.fr)

Fabriqué par **KUZUFLEX®**

## NOTICE D'INSTALLATION

**NATURE** est constitué d'un tuyau flexible métallique onduleux en acier inoxydable, couvert d'une tresse métallique inox et d'une gaine en PVC.

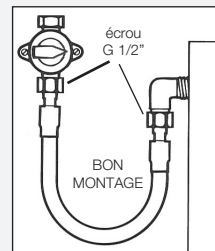


### UN MONTAGE SIMPLE

- 1 Fermer le robinet gaz et dévisser la tétine
- 2 Présenter NATURE face au robinet et visser manuellement jusqu'au contact du joint.
- 3 Serrer avec une clé de 24. Renouveler les opérations 2 et 3 côté appareil de

combustion.

- Remplacer les joints après chaque démontage. N'utiliser que les joints réf 18518 conformes à la NF D 36-121. Vérifier l'étanchéité des raccordements à l'aide de produits moussants.
- Ne pas installer le flexible dans des zones où la température dépasse 60°C.
- Ne pas connecter deux ou plus de deux tuyaux flexibles métalliques ensemble pour augmenter la longueur totale.



### CONSEILS POUR LE MONTAGE

- Il est impératif de suivre les indications de montage des fabricants du tuyau flexible et de l'appareil, notamment la position et l'orientation des points de raccordements.
- Les torsions et les courbures trop importantes doivent être évitées. Le plus petit rayon de courbure de montage est de 90 mm.
- Vérifier toujours le bon état et le bon positionnement des joints.
- Toute destruction ou détérioration de tout ou partie du tuyau flexible nécessite son remplacement. Par ailleurs, toute modification du tuyau flexible est interdite.
- Les installations doivent être réalisées en respectant la réglementation en vigueur et les règles de l'art.
- Changer le robinet gaz si sa tétine est monobloc.