

GURTNER®

le gaz, notre nature



Agréé par AFNOR
Norme NF D 36-125
Norme NF EN 14800

Déclaration de performances
N° 13-03 consultable sur
www.gurtner.fr



Flexible Inox nature

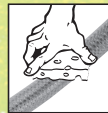
Butane Propane

RACCORDEMENT D'APPAREILS A GAZ A USAGE DOMESTIQUE
ENTRÉE M20x150 - SORTIE G1/2"

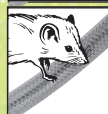
SANS DATE LIMITE D'EMPLOI*

* Sauf pour les joints qui doivent être remplacés à chaque démontage.

A utiliser après détendeur en basse pression - Ne pas utiliser ce tuyau flexible sur les installations de gaz distribuées par réseaux ni pour des GPL en phase liquide.
FLEXIBLE EN INOX POUR LE GAZ, à usage domestique, permettant le raccordement facile des cuisinières, tables de cuisson intégrées, fours ...



La gaine
plastique
permet un
entretien
facile



La tresse
inox assure
protection
et solidité

La réglementation recommande, pour le raccordement de votre appareil de cuisson, l'emploi d'un tuyau vissé.

Dans le cas de raccordement d'appareils autres que les appareils de cuisson domestiques, vérifier :

- La compatibilité des raccords du tuyau flexible, de l'appareil et de l'arrivée de gaz. Des adaptateurs seront éventuellement nécessaires.
- L'adéquation du débit du tuyau flexible au débit requis par l'appareil.

GURTNER®

le gaz, notre nature

40, Rue de la Libération - B.P. 129

25302 PONTARLIER CEDEX

Fax +33 (0) 381 392 950

N°Indigo 0 820 209 115

hotline technique

0,09 € TTC / MN

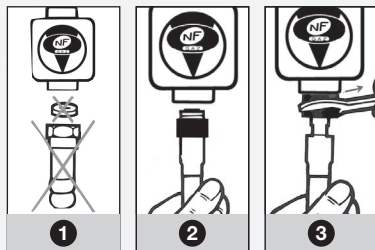


www.gurtner.fr

Fabriqué par **KUZUFLEX®**

NOTICE D'INSTALLATION

NATURE est constitué d'un tuyau flexible métallique onduleux en acier inoxydable, couvert d'une tresse métallique inox et d'une gaine en PVC.

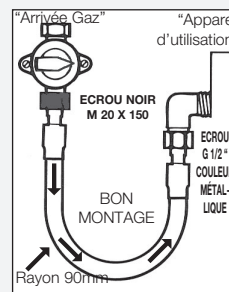


UN MONTAGE SIMPLE

- 1 Fermer le robinet gaz ou détendeur sécurité et dévisser la tétine
- 2 Présenter l'écrou noir de NATURE face à la sortie fileté M20x150 du détendeur ou du robinet et visser manuellement jusqu'au contact du joint.
- 3 Serrer avec une clé de 23. Renouveler les opérations 2 et 3 avec l'écrou métallique côté

appareil de combustion en utilisant une clé de 24.

- Remplacer les joints après chaque démontage. N'utiliser que l'ensemble de joints réf. 19197 conformes à la NF D 36-125. Vérifier l'étanchéité des raccordements à l'aide de produits moussants.
- Ne pas installer le flexible dans des zones où la température dépasse 60°C.
- Ne pas connecter deux ou plus de deux tuyaux flexibles métalliques ensemble pour augmenter la longueur totale.



CONSEILS POUR LE MONTAGE

- Il est impératif de suivre les indications de montage des fabricants du tuyau flexible et de l'appareil, notamment la position et l'orientation des points de raccordements.
- Le flexible doit être utilisé après un détendeur basse pression sans être obligatoirement vissé directement sur celui-ci.
- Les torsions et les courbures trop importantes doivent être évitées. Le plus petit rayon de courbure de montage est de 90 mm.
- Vérifier toujours le bon état et le bon positionnement des joints.
- Toute destruction ou détérioration de tout ou partie du tuyau flexible nécessite son remplacement. Par ailleurs, toute modification du tuyau flexible est interdite.
- Les installations doivent être réalisées en respectant la réglementation en vigueur et les règles de l'art.
- Changer le détendeur gaz si sa tétine est monobloc.