

## Recommandations

• Avant d'être mises en service, les canalisations doivent être très soigneusement soufflées pour éliminer toutes impuretés. Pendant cette opération les appareils sont démontés, afin d'éviter que des bavures n'endommagent les composants internes du robinet.

### • SOUDURE :

Les appareils doivent être impérativement séparés des raccords au moment de la brasure qui doit être agréée gaz.

### • GARANTIE :

Les appareils sont garantis 5 ans à partir de la date de fabrication indiquée sur le corps du robinet. Toutefois, les dégradations causées par les tentatives de démontage, les coups, les coulées de décapant, de brasure, ou toutes autres causes provenant d'une mauvaise installation ne sont pas prises en compte par la garantie.

<b>CE15</b>
GURTNER, CS 60129 – 25302 Pontarlier, France
Déclaration de performance n°15-01 Système 3
EN 331:1998/pr A1: 2013
<b>Robinet d'installation de gaz dans le bâtiment (type D)</b>
<b>Usage prévu :</b> Robinets à tournant sphérique destinés à être manœuvrés manuellement et à être utilisés pour les installations de gaz dans les bâtiments
<b>Résistance au brouillard salin :</b> Conforme <b>Résistance à l'humidité :</b> Conforme <b>Angle d'étanchéité :</b> Conforme <b>Etanchéité interne et externe :</b> Conforme <b>Débit repère :</b> Conforme <b>Couple de manœuvre :</b> Conforme <b>Résistance à la torsion et la flexion :</b> Conforme <b>Résistance des butées :</b> conforme <b>Durabilité – Endurance :</b> Conforme <b>Résistance aux basses températures :</b> Conforme



40, rue de la Libération – CS 60129  
F - 25302 PONTARLIER Cedex  
Tél. 03 81 46 70 22 - Fax 03 81 46 96 16  
[www.gurtner-equipement-gaz.fr](http://www.gurtner-equipement-gaz.fr)  
hotline 0820209115



## Robinet d'installation de gaz dans le bâtiment NF E 29-135 (Pour Gaz De Réseau)

### Notice d'utilisation



### Robinet DN20 type D conforme aux normes NF E 29-135 & NF EN 331 Précautions d'installation

L'installation de ce robinet doit être réalisée en respectant la réglementation en vigueur et les règles de l'art par un professionnel qualifié.

-Ce robinet est destiné exclusivement pour des raccords rigides.

-Toujours démonter les raccords pour souder.

-Eviter toute torsion, allongement ou bridage avec les tubes.

-Ne pas serrer le corps du robinet avec pince ou étau.

-Ce robinet ne doit en aucun cas être démonté sous peine de détérioration.

-Ce robinet est utilisable sans entretien et sans maintenance.

-Toute détérioration ou destruction d'une partie du robinet nécessite de remplacer le robinet complet. Le remplacement partiel de tout composant du robinet est interdit : la détérioration de toute partie du robinet signifie que celui-ci n'est plus conforme à la norme.

-Assurez-vous que ce robinet permet un débit adéquat pour l'utilisation à laquelle il est destiné.

-Toutes les installations doivent être réalisées en respectant la réglementation et les règles de l'art nationales existantes.

-Il est impératif de suivre les instructions du fabricant du robinet et celles du fabricant d'appareil y compris celles données pour la position du point de raccordement.

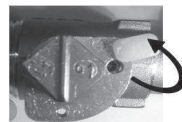
**Température d'utilisation : - 20°C à + 60°C**

**Pression maxi d'utilisation : 500 mbar**

Réf. 22961-01-F

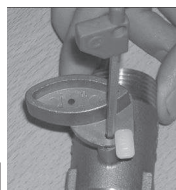
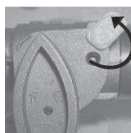
## Caractéristiques techniques

Robinet d'arrêt moyenne pression						
	Débit	Particularité	RACCORDS		NORMES	REFERENCES
			ENTREE	SORTIE		
Rob DN20 Type D	6 m³/h	à manivelle	Mâle JPC cal20	Ecrou JPC cal20	 NF E29-135 NF EN 331	24008
	6 m³/h	à carré	Mâle JPC cal20	Ecrou JPC cal20		24762



ROBINET TYPE D à tête carrée

## Verrouillage/déverrouillage des robinets DN20 de type D



ROBINET TYPE D à tête flamme

- Faire pivoter le cache NF.

- Enfoncer la clé de réarmement 6 pans dans le trou présent sur le dessus de la coiffe.


- Tourner la clé dans le sens antihoraire pour déverrouiller le robinet.

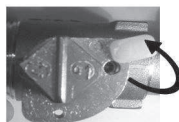
- Remettre en place le cache NF.



**Ne pas forcer l'ouverture d'un robinet condamné, sous peine de le détériorer.**

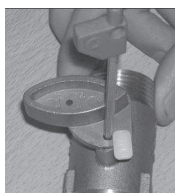
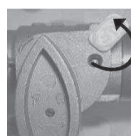
## Caractéristiques techniques

Robinet d'arrêt moyenne pression						
	Débit	Particularité	RACCORDS		NORMES	REFERENCES
			ENTREE	SORTIE		
Rob DN20 Type D	6 m³/h	à manivelle	Mâle JPC cal20	Ecrou JPC cal20	 NF ROB-GAZ	24008
	6 m³/h	à carré	Mâle JPC cal20	Ecrou JPC cal20		NF E29-135 NF EN 331



ROBINET TYPE D à tête carrée

## Verrouillage/déverrouillage des robinets DN20 de type D



ROBINET TYPE D à tête flamme

- Faire pivoter le cache NF.
- Enfoncer la clé de réarmement 6 pans dans le trou présent sur le dessus de la coiffe.
- Tourner la clé dans le sens antihoraire pour déverrouiller le robinet.
- Remettre en place le cache NF.



Ne pas forcer l'ouverture d'un robinet condamné, sous peine de le détériorer.

## Recommandations

• Avant d'être mises en service, les canalisations doivent être très soigneusement soufflées pour éliminer toutes impuretés. Pendant cette opération les appareils sont démontés, afin d'éviter que des bavures n'endommagent les composants internes du robinet.

### • SOUDURE :

Les appareils doivent être impérativement séparés des raccords au moment de la brasure qui doit être agréée gaz.

### • GARANTIE :

Les appareils sont garantis 5 ans à partir de la date de fabrication indiquée sur le corps du robinet. Toutefois, les dégradations causées par les tentatives de démontage, les coups, les coulées de décapant, de brasure, ou toutes autres causes provenant d'une mauvaise installation ne sont pas prises en compte par la garantie.

<b>CE</b> <sub>15</sub>
GURTNER, CS 60129 – 25302 Pontarlier, France
Déclaration de performance n°15-01 Système 3
EN 331:1998/pr A1: 2013
<b>Robinet d'installation de gaz dans le bâtiment (type D)</b>
<b>Usage prévu :</b> Robinets à tournant sphérique destinés à être manœuvrés manuellement et à être utilisés pour les installations de gaz dans les bâtiments
<p>Résistance au brouillard salin : Conforme                      Résistance à l'humidité : Conforme                      Angle d'étanchéité : Conforme                      Etanchéité interne et externe : Conforme                      Débit repère : Conforme                      Couple de manœuvre : Conforme                      Résistance à la torsion et la flexion : Conforme                      Résistance des butées : conforme                      Durabilité – Endurance : Conforme                      Résistance aux basses températures : Conforme</p>

**GURTNER**  
le gaz, notre nature

## Robinet d'installation de gaz dans le bâtiment NF E 29-135 (Pour Gaz De Réseau)

Notice d'utilisation



**CE**<sub>15</sub>

### Robinet DN20 type D conforme aux normes NF E 29-135 & NF EN 331 Précautions d'installation

L'installation de ce robinet doit être réalisée en respectant la réglementation en vigueur et les règles de l'art par un professionnel qualifié.

- Ce robinet est destiné exclusivement pour des raccordements rigides.
- Toujours démonter les raccords pour souder.
- Eviter toute torsion, allongement ou bridage avec les tubes.
- Ne pas serrer le corps du robinet avec pince ou étau.
- Ce robinet ne doit en aucun cas être démonté sous peine de détérioration.
- Ce robinet est utilisable sans entretien et sans maintenance.
- Toute détérioration ou destruction d'une partie du robinet nécessite de remplacer le robinet complet. Le remplacement partiel de tout composant du robinet est interdit : la détérioration de toute partie du robinet signifie que celui-ci n'est plus conforme à la norme.
- Assurez-vous que ce robinet permet un débit adéquat pour l'utilisation à laquelle il est destiné.
- Toutes les installations doivent être réalisées en respectant la réglementation et les règles de l'art nationales existantes.
- Il est impératif de suivre les instructions du fabricant du robinet et celles du fabricant d'appareil y compris celles données pour la position du point de raccordement.

Température d'utilisation : - 20°C à + 60°C

Pression maxi d'utilisation : 500 mbar

Réf. 22961-01-F

**GURTNER**  
le gaz, notre nature

40, rue de la Libération – CS 60129  
F - 25302 PONTARLIER Cedex  
Tél. 03 81 46 70 22 - Fax 03 81 46 96 16  
[www.gurtner-equipement-gaz.fr](http://www.gurtner-equipement-gaz.fr)  
hotline 0820209115