



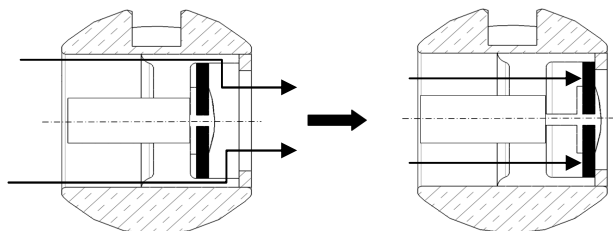
R.O.A.I G1/2
Robinet de Sécurité Gaz
 Notice d'utilisation (à conserver par l'utilisateur)
 Réf GURTNER : 23999EB



ROB-GAZ

Ce Robinet de sécurité Gaz à Obturateur Automatique intégré (R.O.A.I) est destiné à l'installation en bâtiment pour l'alimentation en gaz d'appareils de cuisson domestiques ou de machines à laver le linge. Il doit être **systématiquement raccordé aux appareils par un tuyau flexible à embouts mécaniques vissés.**

Ce robinet est muni d'un obturateur de sécurité interrompant automatiquement le passage du gaz en cas de débranchement ou de sectionnement du tuyau flexible (voir schémas ci-dessous)



Rob ouvert

Rob déclenché

RAPPEL : Le robinet ne peut être utilisé que sur une installation de gaz distribué par réseau gaz naturel, gaz de ville ou propane jusqu'à 37mbar.

Il est nécessaire de fermer le robinet dans les cas suivants :

- Problème constaté sur le tuyau flexible d'alimentation en gaz, que le défaut ait provoqué ou non le déclenchement de l'obturateur.
- Avant toute intervention sur le tuyau flexible d'alimentation en gaz (démontage, remplacement, etc...)

PRECAUTIONS : Ne pas introduire d'objet dans le conduit intérieur.
 Le Robinet de Sécurité R.O.A.I doit rester accessible en toute circonstance.

Conforme à la norme NF E 29-140.

INSTRUCTIONS DE MONTAGE

Pour assurer un bon fonctionnement de ce robinet, il est indispensable que l'installation de gaz soit bien dimensionnée.

Lorsque le Robinet de Sécurité est raccordé à un appareil de cuisson ou à une machine à laver le linge par un tuyau flexible, respecter la procédure ci-après :

Réf : 23910



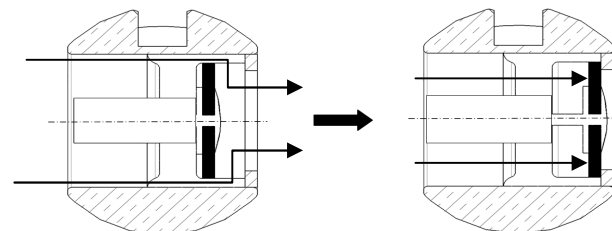
R.O.A.I G1/2
Robinet de Sécurité Gaz
 Notice d'utilisation (à conserver par l'utilisateur)
 Réf GURTNER : 23999EB



ROB-GAZ

Ce Robinet de sécurité Gaz à Obturateur Automatique intégré (R.O.A.I) est destiné à l'installation en bâtiment pour l'alimentation en gaz d'appareils de cuisson domestiques ou de machines à laver le linge. Il doit être **systématiquement raccordé aux appareils par un tuyau flexible à embouts mécaniques vissés.**

Ce robinet est muni d'un obturateur de sécurité interrompant automatiquement le passage du gaz en cas de débranchement ou de sectionnement du tuyau flexible (voir schémas ci-dessous)



Rob ouvert

Rob déclenché

RAPPEL : Le robinet ne peut être utilisé que sur une installation de gaz distribué par réseau gaz naturel, gaz de ville ou propane jusqu'à 37mbar.

Il est nécessaire de fermer le robinet dans les cas suivants :

- Problème constaté sur le tuyau flexible d'alimentation en gaz, que le défaut ait provoqué ou non le déclenchement de l'obturateur.
- Avant toute intervention sur le tuyau flexible d'alimentation en gaz (démontage, remplacement, etc...)

PRECAUTIONS : Ne pas introduire d'objet dans le conduit intérieur.
 Le Robinet de Sécurité R.O.A.I doit rester accessible en toute circonstance.

Conforme à la norme NF E 29-140.

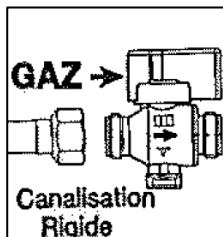
INSTRUCTIONS DE MONTAGE

Pour assurer un bon fonctionnement de ce robinet, il est indispensable que l'installation de gaz soit bien dimensionnée.

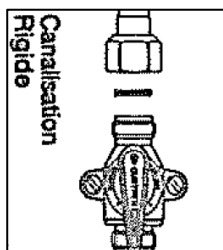
Lorsque le Robinet de Sécurité est raccordé à un appareil de cuisson ou à une machine à laver le linge par un tuyau flexible, respecter la procédure ci-après :

Réf : 23910

1. Couper l'arrivé du gaz au compteur. Le Robinet de Sécurité doit être monté en respect du sens de passage du gaz. Celui-ci est indiqué par une flèche gravée sur le corps (voir schéma)



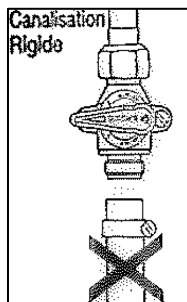
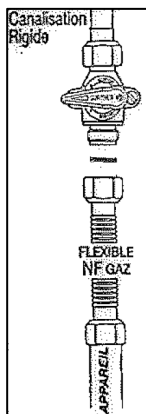
2. Fixez le robinet au mur et le raccordez à la canalisation gaz. Veillez à la présence du joint plat (voir schéma).



3. Fermez le robinet et visser le raccordement de sécurité (voir schéma). Vérifier le bon positionnement du joint plat.

4. Dès ce moment il est possible de ré-ouvrir le gaz au compteur et d'ouvrir le robinet.

Ne jamais emboîter un tuyau souple sur le filetage de sortie du robinet de sécurité (voir schéma).



L'installation de ce robinet doit être réalisée en respectant la réglementation en vigueur et les règles de l'art

En position ouvert, la forme de la poignée de manœuvre du robinet ne permet pas le démontage du tuyau flexible. Il est nécessaire de fermer le robinet pour démonter facilement le tuyau flexible.

Réarmement:

Il n'y a pas de mécanisme de réarmement. Il suffit simplement de fermer le robinet pour le réarmer. En cas de problème, fermez l'arrivée de gaz et contactez votre revendeur.

IMPORTANT :

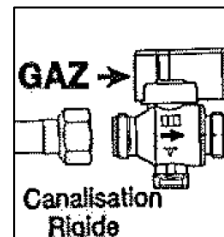
L'entrée et la sortie du robinet de sécurité doivent être préservées contre l'introduction de corps étrangers par un bouchon vissé G1/2 si le raccordement n'est pas réalisé immédiatement



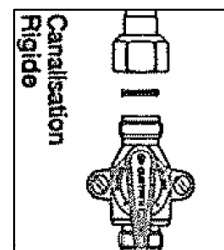
40, rue de la Libération - B.P. 129
F - 25302 PONTARLIER Cedex
Tél. 03 81 46 70 22 - Fax 03 81 46 96 16
www.gurtner.fr - hotline 0820 209 115



1. Couper l'arrivé du gaz au compteur. Le Robinet de Sécurité doit être monté en respect du sens de passage du gaz. Celui-ci est indiqué par une flèche gravée sur le corps (voir schéma)



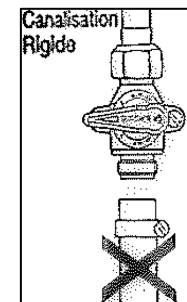
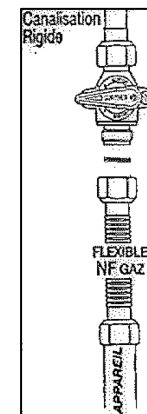
2. Fixez le robinet au mur et le raccordez à la canalisation gaz. Veillez à la présence du joint plat (voir schéma).



3. Fermez le robinet et visser le raccordement de sécurité (voir schéma). Vérifier le bon positionnement du joint plat.

4. Dès ce moment il est possible de ré-ouvrir le gaz au compteur et d'ouvrir le robinet.

Ne jamais emboîter un tuyau souple sur le filetage de sortie du robinet de sécurité (voir schéma).



L'installation de ce robinet doit être réalisée en respectant la réglementation en vigueur et les règles de l'art

En position ouvert, la forme de la poignée de manœuvre du robinet ne permet pas le démontage du tuyau flexible. Il est nécessaire de fermer le robinet pour démonter facilement le tuyau flexible.

Réarmement:

Il n'y a pas de mécanisme de réarmement. Il suffit simplement de fermer le robinet pour le réarmer. En cas de problème, fermez l'arrivée de gaz et contactez votre revendeur.

IMPORTANT :

L'entrée et la sortie du robinet de sécurité doivent être préservées contre l'introduction de corps étrangers par un bouchon vissé G1/2 si le raccordement n'est pas réalisé immédiatement



40, rue de la Libération - B.P. 129
F - 25302 PONTARLIER Cedex
Tél. 03 81 46 70 22 - Fax 03 81 46 96 16
www.gurtner.fr - hotline 0820 209 115

