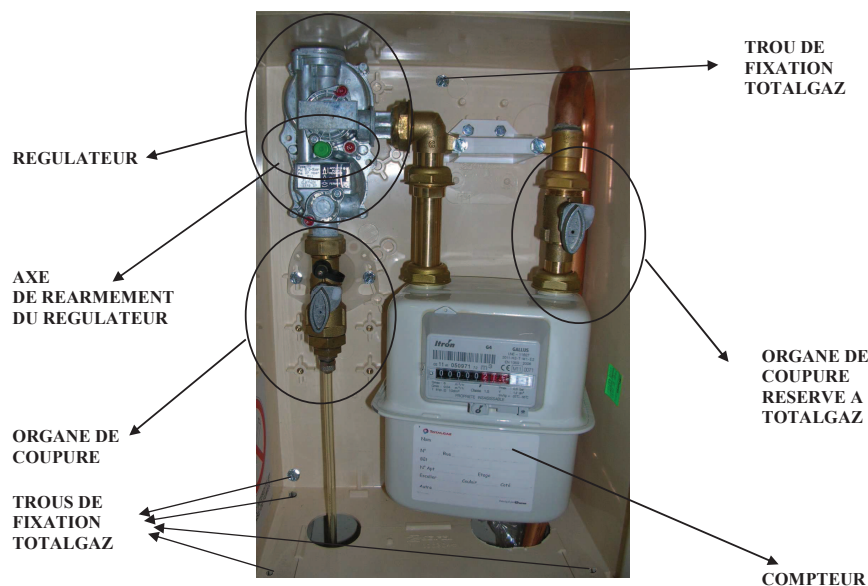


### Coupure de l'alimentation ou remise en gaz



#### Pour couper l'alimentation en gaz

Fermer la vanne située à l'intérieur du coffret de comptage avant le compteur (**organe de coupure**). Une rotation de 1/4 tour est suffisante.

#### Pour la mise en gaz de votre installation, veuillez :

- 1/ Vérifier la fermeture de tous vos appareils à gaz (chaudière, cuisinière...).
- 2/ Ouvrir lentement la vanne située à l'intérieur du coffret de comptage et avant le compteur (**organe de coupure**). Une rotation de 1/4 tour est suffisante.
- 3/ Réarmer le régulateur :
  - a) Mettre la manette du régulateur en position **fermée**.
  - b) La maintenir pendant 5 secondes entre la position **ouverte** et la position **fermée**.
  - c) La mettre ensuite en position **ouverte**.

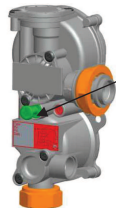
#### POSITIONS DE L'ORGANE DE COUPURE ET DE LA MANETTE DU REGULATEUR



FERME

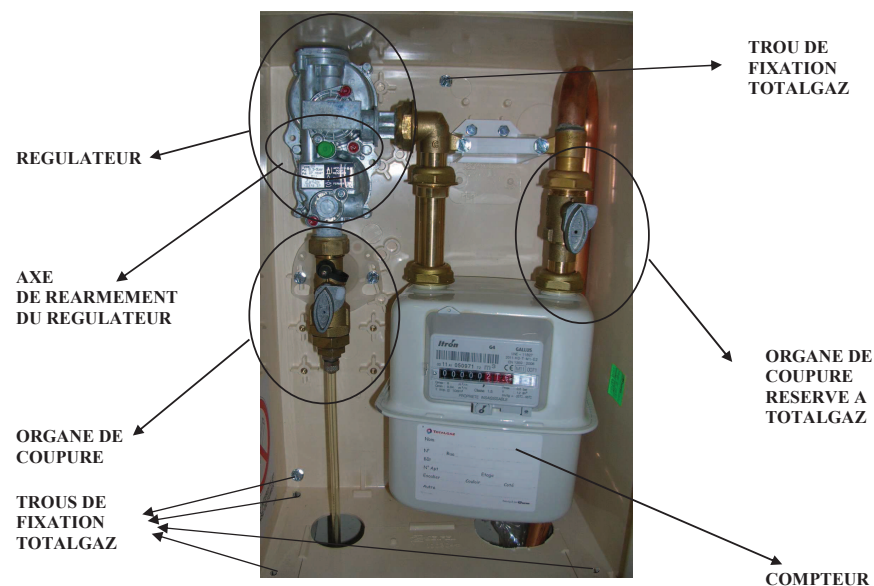


OUVERT



Axe de réarmement

### Coupure de l'alimentation ou remise en gaz



#### Pour couper l'alimentation en gaz

Fermer la vanne située à l'intérieur du coffret de comptage avant le compteur (**organe de coupure**). Une rotation de 1/4 tour est suffisante.

#### Pour la mise en gaz de votre installation, veuillez :

- 1/ Vérifier la fermeture de tous vos appareils à gaz (chaudière, cuisinière...).
- 2/ Ouvrir lentement la vanne située à l'intérieur du coffret de comptage et avant le compteur (**organe de coupure**). Une rotation de 1/4 tour est suffisante.
- 3/ Réarmer le régulateur :
  - a) Mettre la manette du régulateur en position **fermée**.
  - b) La maintenir pendant 5 secondes entre la position **ouverte** et la position **fermée**.
  - c) La mettre ensuite en position **ouverte**.

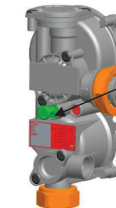
#### POSITIONS DE L'ORGANE DE COUPURE ET DE LA MANETTE DU REGULATEUR



FERME



OUVERT



Axe de réarmement