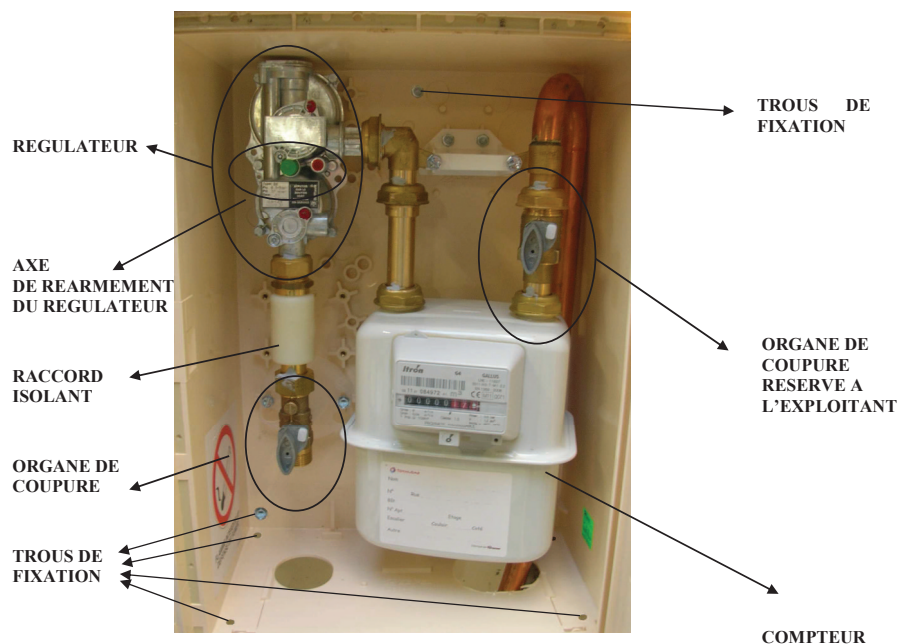


Coupage de l'alimentation ou remise en gaz



**Pour couper l'alimentation en gaz**

Fermer la vanne située à l'intérieur du coffret de comptage avant le compteur (**organe de coupure**). Une rotation de 1/4 tour est suffisante.

**Pour la mise en gaz de votre installation, veuillez :**

- 1/ Vérifier la fermeture de tous vos appareils à gaz (chaudière, cuisinière...).
- 2/ Ouvrir lentement la vanne située à l'intérieur du coffret de comptage et avant le compteur (**organe de coupure**). Une rotation de 1/4 tour est suffisante.
- 3/ Réarmer le régulateur : Lors de la mise en service ou après une mise en sécurité, le réarmement du régulateur est assuré **en appuyant sur le poussoir vert**

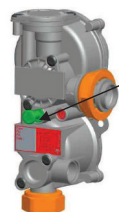
POSITIONS DE **L'ORGANE DE COUPURE** ET DE **L'AXE DE REARMEMENT**



FERME



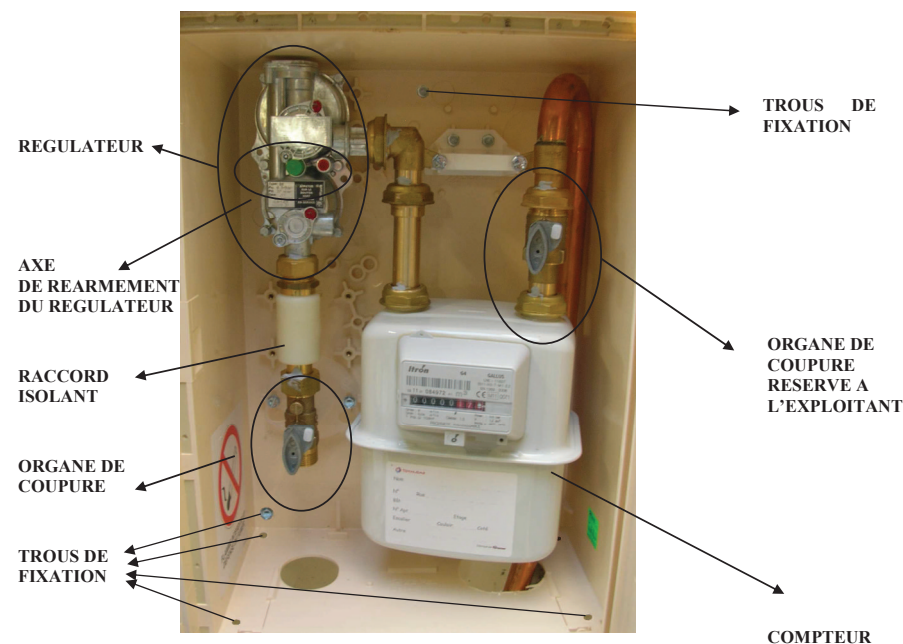
OUVERT



Axe de réarmement

NOTICE REF. 26021B

Coupage de l'alimentation ou remise en gaz



**Pour couper l'alimentation en gaz**

Fermer la vanne située à l'intérieur du coffret de comptage avant le compteur (**organe de coupure**). Une rotation de 1/4 tour est suffisante.

**Pour la mise en gaz de votre installation, veuillez :**

- 1/ Vérifier la fermeture de tous vos appareils à gaz (chaudière, cuisinière...).
- 2/ Ouvrir lentement la vanne située à l'intérieur du coffret de comptage et avant le compteur (**organe de coupure**). Une rotation de 1/4 tour est suffisante.
- 3/ Réarmer le régulateur : Lors de la mise en service ou après une mise en sécurité, le réarmement du régulateur est assuré **en appuyant sur le poussoir vert**

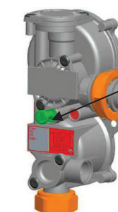
POSITIONS DE **L'ORGANE DE COUPURE** ET DE **L'AXE DE REARMEMENT**



FERME



OUVERT



Axe de réarmement

NOTICE REF. 26021B