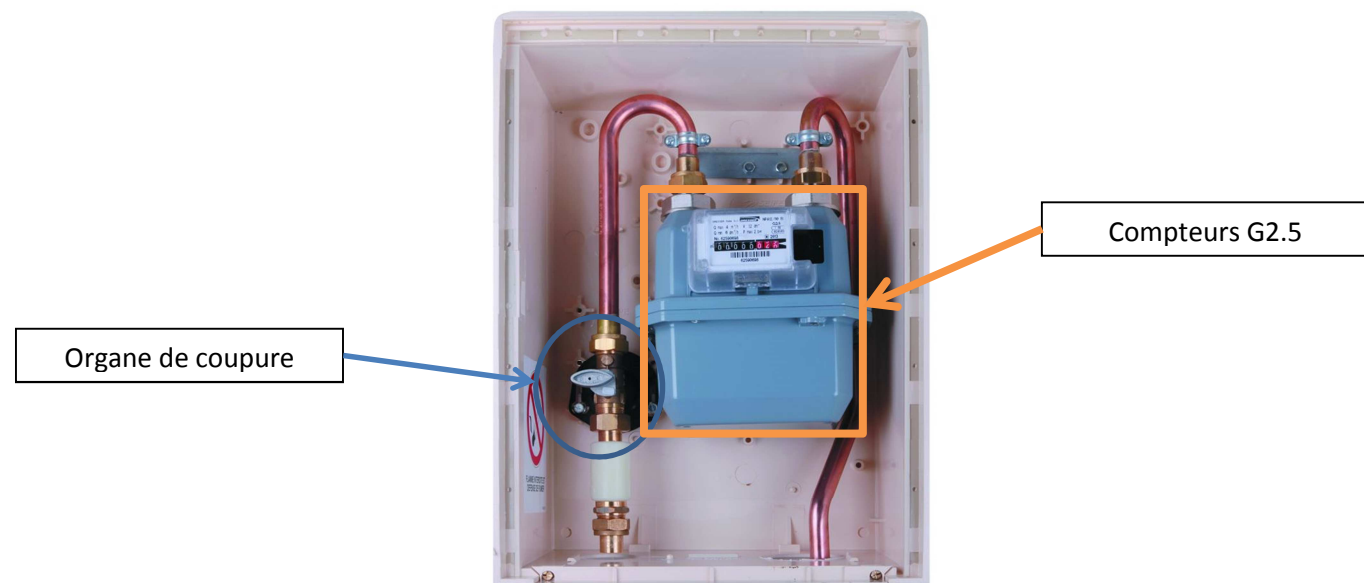




Notice coffret S2300 comptage haute pression  
Débit : jusqu'à 15kg/h

Coupage de l'alimentation ou remise en gaz



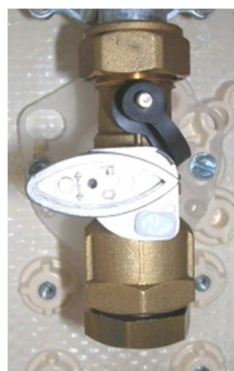
**Pour couper l'alimentation en gaz**

Fermer la vanne située à l'intérieur du coffret de comptage (**organe de coupure**). Une rotation de 1/4 tour est suffisante.

**Pour la mise en gaz de votre coffret, veuillez :**

Ouvrir **très lentement** la vanne située à l'entrée du coffret de comptage et avant le compteur (**organe de coupure**). Une rotation de 1/4 tour est suffisante. L'ouverture doit se faire de façon très progressive afin qu'un à-coup de haute pression ne détériore pas le compteur.

POSITIONS DE L'ORGANE DE COUPURE



FERME

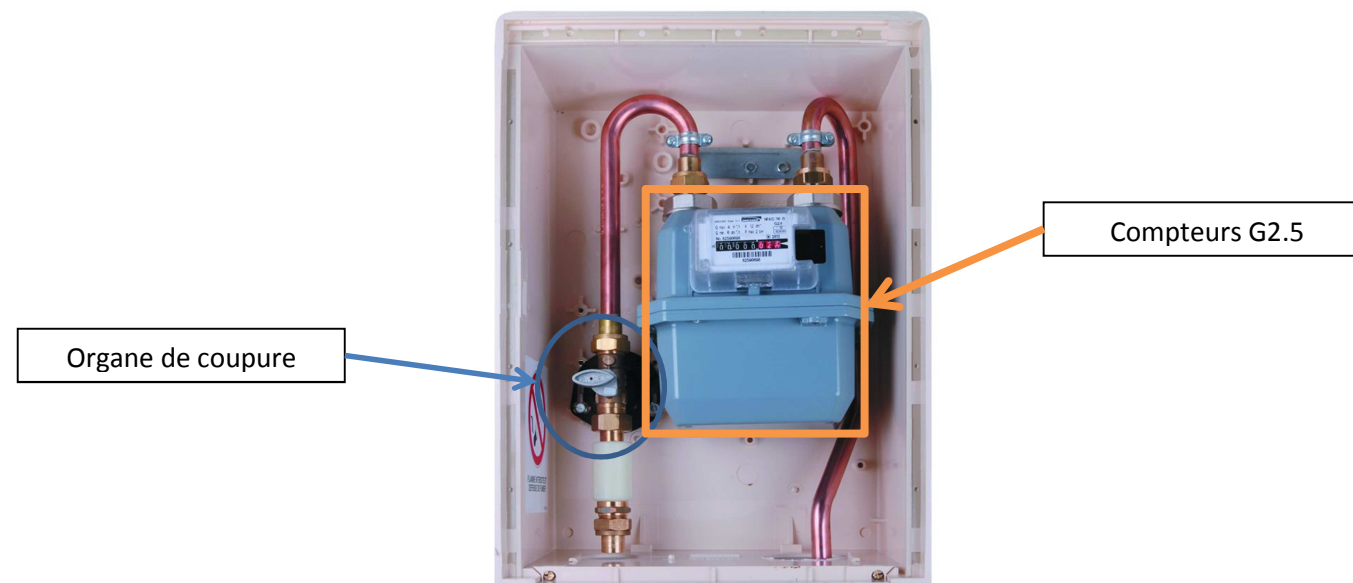


OUVERT



Notice coffret S2300 comptage haute pression  
Débit : jusqu'à 15kg/h

Coupage de l'alimentation ou remise en gaz



**Pour couper l'alimentation en gaz**

Fermer la vanne située à l'intérieur du coffret de comptage (**organe de coupure**). Une rotation de 1/4 tour est suffisante.

**Pour la mise en gaz de votre coffret, veuillez :**

Ouvrir **très lentement** la vanne située à l'entrée du coffret de comptage et avant le compteur (**organe de coupure**). Une rotation de 1/4 tour est suffisante. L'ouverture doit se faire de façon très progressive afin qu'un à-coup de haute pression ne détériore pas le compteur.

POSITIONS DE L'ORGANE DE COUPURE



FERME



OUVERT