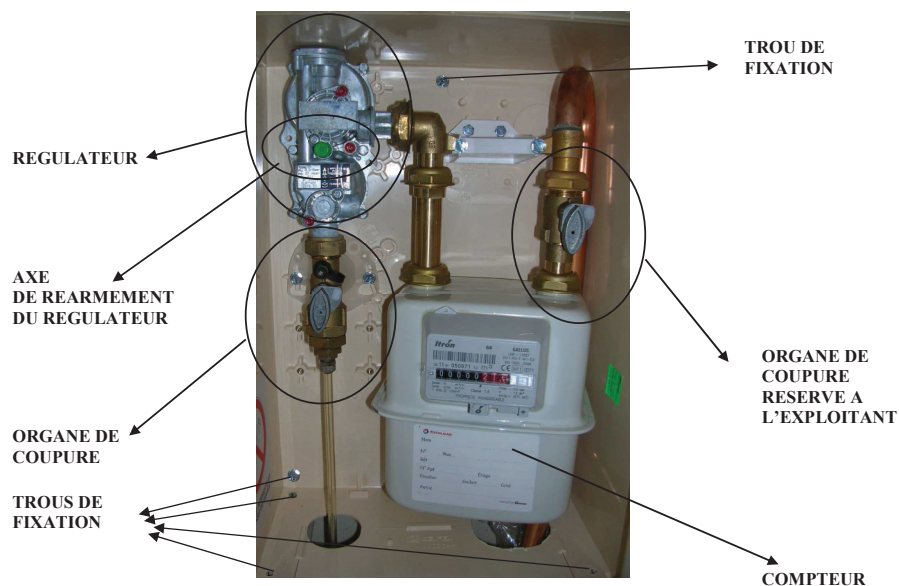


Coupure de l'alimentation ou remise en gaz



Pour couper l'alimentation en gaz

Fermer la vanne située à l'intérieur du coffret de comptage avant le compteur (**organe de coupure**). Une rotation de 1/4 tour est suffisante.

Pour la mise en gaz de votre installation, veuillez :

- 1/ Vérifier la fermeture de tous vos appareils à gaz (chaudière, cuisinière...).
- 2/ Ouvrir lentement la vanne située à l'intérieur du coffret de comptage et avant le compteur (**organe de coupure**). Une rotation de 1/4 tour est suffisante.
- 3/ Réarmer le régulateur :
 - a) Mettre la manette du régulateur en position **fermée**.
 - b) La maintenir pendant 5 secondes entre la position **ouverte** et la position **fermée**.
 - c) La mettre ensuite en position **ouverte**.

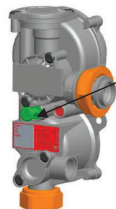
POSITIONS DE **L'ORGANE DE COUPURE** ET DE **LA MANETTE DU REGULATEUR**



FERME

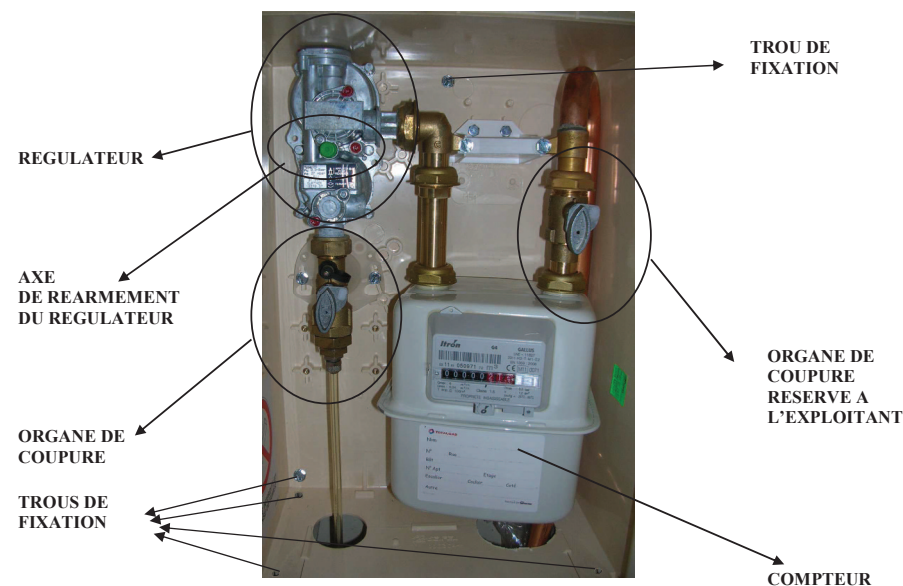


OUVERT



Axe de réarmement

Coupure de l'alimentation ou remise en gaz



Pour couper l'alimentation en gaz

Fermer la vanne située à l'intérieur du coffret de comptage avant le compteur (**organe de coupure**). Une rotation de 1/4 tour est suffisante.

Pour la mise en gaz de votre installation, veuillez :

- 1/ Vérifier la fermeture de tous vos appareils à gaz (chaudière, cuisinière...).
- 2/ Ouvrir lentement la vanne située à l'intérieur du coffret de comptage et avant le compteur (**organe de coupure**). Une rotation de 1/4 tour est suffisante.
- 3/ Réarmer le régulateur :
 - a) Mettre la manette du régulateur en position **fermée**.
 - b) La maintenir pendant 5 secondes entre la position **ouverte** et la position **fermée**.
 - c) La mettre ensuite en position **ouverte**.

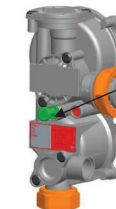
POSITIONS DE **L'ORGANE DE COUPURE** ET DE **LA MANETTE DU REGULATEUR**



FERME



OUVERT



Axe de réarmement