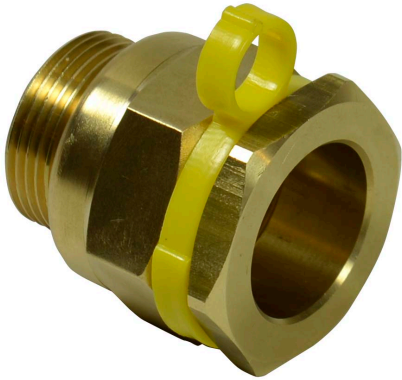


RAC IZINOX DN32 x MALE G1"1/2

CYLINDRIQUE JPG - 0,5 bar

Réf catalogue : **50045**

Raccord d'extrémité PLT IZINOX[®] mâle cylindrique DN 32 - mâle 1"1/2 JPG (joint plat gaz)



Caractéristiques techniques

Pression maxi	500 mbar
Diametre Nominal	32
Raccord (1)	mâle G 1"1/2 JPG
Conditionnement	Sachet
Norme (1)	ISO 228-1
Norme (2)	NF E 29-532

Informations complémentaires

Poids(gr)	443 g
-----------	--------------